

**МЕЖГОСУДАРСТВЕННЫЙ СТАНДАРТ
СЕКЦИИ КОНВЕЙЕРОВ РОЛИКОВЫХ
НЕПРИВОДНЫХ ПЕРЕНОСНЫХ ОБЩЕГО
НАЗНАЧЕНИЯ
ТИПЫ. ОСНОВНЫЕ ПАРАМЕТРЫ И РАЗМЕРЫ
ИПК ИЗДАТЕЛЬСТВО СТАНДАРТОВ
Москва
МЕЖГОСУДАРСТВЕННЫЙ СТАНДАРТ**

**СЕКЦИИ КОНВЕЙЕРОВ РОЛИКОВЫХ НЕПРИВОДНЫХ
ПЕРЕНОСНЫХ ОБЩЕГО НАЗНАЧЕНИЯ
Типы. Основные параметры и размеры**
Roller non-powered conveyors sections. Portable
conveyors. Types. Main performance and sizes

**ГОСТ
15516-76*
Взамен
ГОСТ 15516-70**

Постановлением Государственного комитета стандартов Совета Министров СССР от 30 января 1976 г. № 265 дата введения установлена

с 01.01.77

Ограничение срока действия снято Постановлением Госстандарта от 10.07.91 № 1235

1. Настоящий стандарт распространяется на секции роликовых неприводных переносных конвейеров общего назначения из металла и неметаллических материалов с цилиндрическими и коническими роликами, применяемые для транспортирования тарноштучных грузов в горизонтальном или наклонном направлениях.

2. Секции должны изготавливаться следующих типов:

1 - прямолинейные;

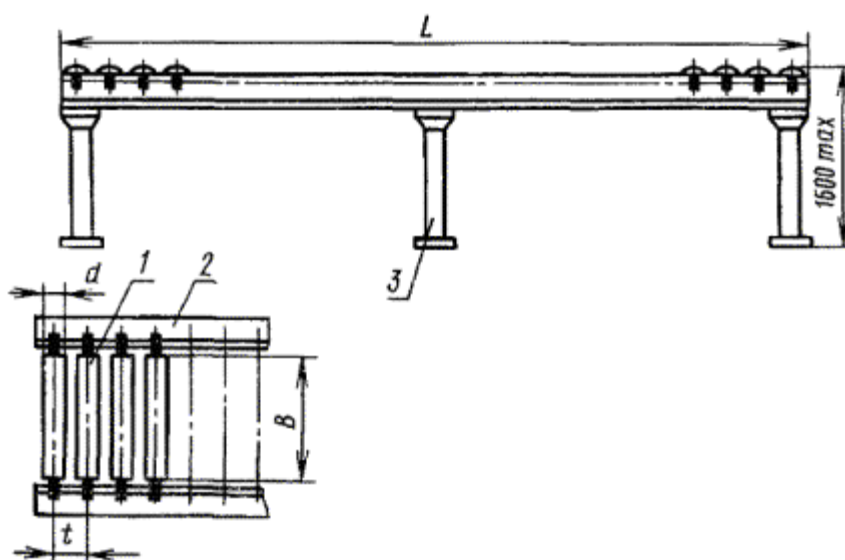
2 - криволинейные.

3. Секции должны изготавливаться следующих исполнений:

1 - однорядные;

2 - многорядные.

4. Основные параметры и размеры секций типа 1 должны соответствовать указанным на черт. 1 и в табл. 1.



1 - ролик; 2 - рама; 3 - стойка

Черт. 1

Таблица 1

Размеры в мм

<i>B</i>	Диаметр ролика <i>d</i>		<i>t</i>	<i>L</i>	Допускаемая статическая нагрузка, кгс (Н), не более		Масса 1 м длины секции конвейера, кг, не более			
	обработанного	необработанного			на ролик	на 1 м длины секции конвейера				
60	40	42	50	800	63 (620)	100 (980)	18			
				1520						
				3040						
			80	800				125 (1225)	250 (2450)	13
				1520						
				3040						
	57	60	160	800	125 (1225)	250 (2450)	44			
				1520						
				3040						
			80	800			125 (1225)	250 (2450)	30	
				1520						
				3040						
100	40	42	50	800	63 (620)	100 (980)			22	
				1520						
				3040						
			80	800			125 (1225)	250 (2450)		18
				1520						
				3040						
	57	60	160	800	125 (1225)	250 (2450)			48	
				1520						
				3040						
			80	800			125 (1225)	250 (2450)	35	
				1520						
				3040						
160	40	42	50	800	63 (620)	100 (980)			26	
				1520						
				3040						
			80	800			125 (1225)	250 (2450)		22
				1520						
				3040						
	57	60	160	800	125 (1225)	250 (2450)			48	
				1520						
				3040						
			80	800			125 (1225)	250 (2450)	35	
				1520						
				3040						
200	40	42	50	800	40 (390)	100 (980)			30	
				1520						
				3040						

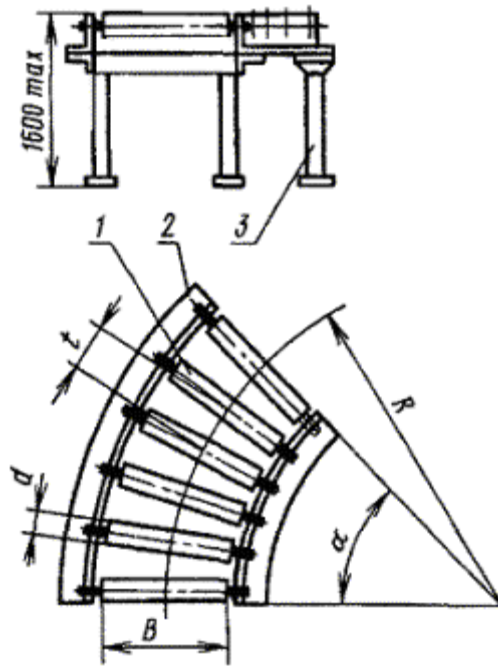
			80	3040			26	
				800				
				1520				
				3040				
	57	60			800	80 (785)	250 (2450)	52
					1520			
					3040			
	160				800			40
					1520			
					3040			
250	40	42	50	800	40 (390)	100 (980)	35	
				1520				
				3040				
				3040				
	80				800			26
					1520			
					3040			
	57	60			800	80 (785)	250 (2450)	52
					1520			
					3040			
160				800			40	
				1520				
				3040				
315	40	42	50	800	40 (390)	100 (980)	35	
				1520				
				3040				
				3040				
	80				800			35
					1520			
					3040			
	57	60			800	80 (785)	250 (2450)	60
					1520			
					3040			
160				800			44	
				1520				
				3040				
400	40	42	50	800	32 (315)	100 (980)	48	
				1520				
				3040				
				3040				
	80				800			35
					1520			
					3040			
	57	60			800	63 (620)	250 (2450)	66
					1520			
					3040			
160				800			48	
				1520				
				3040				

500	40	42	50	800	32 (315)	100 (980)	58				
				1520							
				3040							
			80	800				63 (620)	250 (2450)	70	
				1520							
				3040							
	57	60	160	800	63 (620)	250 (2450)	52				
				1520							
				3040							
	630	40	42	50				800	32 (315)	100 (980)	66
								1520			
								3040			
80				800	63 (620)	250 (2450)	80				
				1520							
				3040							
57		60	160	800				63 (620)	250 (2450)	62	
				1520							
				3040							

Пример условного обозначения секции типа 1 роликового переносного конвейера шириной $B = 60$ мм, диаметром ролика $d = 40$ мм, шагом ролика $t = 50$ мм и длиной секции $L = 800$ мм:

Секция 1-60-40-50-800 ГОСТ 15516-76

5. Основные параметры и размеры секций типа 2 должны соответствовать указанным на черт. 2 и в табл. 2.



1 - ролик; 2 - рама; 3 - стойка

Черт. 2

Примечание к черт. 1 и 2. Чертежи не определяют конструкции секции.

Таблица 2

Размеры в мм

B	Диаметр ролика d		t	R	α, углы е градус ы	Допускаемая статическая нагрузка, кгс (Н), не более		Масса 1 м длины секции конвейера , кг, не более
	обработанног о	необработанног о				на ролик	на 1 м длины секции конвейер а	
60	40	42	60	500	-	63 (620)	100 (980)	18
					45			
					90			
					-			
	57	60	80		-	125 (1225)	250 (2450)	44
					45			
					-			
					90			
100	40	42	60	630	-	63 (620)	100 (980)	22
					45			
					-			
					90			

			80		-			18
					45			
					-			
					90			
	57	60			-	125	250	48
					45	(1225)	(2450)	
					-)		
					90			
160	40	42	60	800	-	63	100 (980)	28
					45	(620)		
					-			
					90			
			80		-			22
					45			
					-			
					90			
	57	60			-	125	250	48
					45	(1225)	(2450)	
					-)		
					90			
200	40	42	60	1000	-	40	100 (980)	32
					45	(390)		
					-			
					90			
			80		-			26
					45			
					-			
					90			
	57	60			-	80	250	52
					45	(785)	(2450)	
					-			
					90			
250	40	42	60	1000	-	40	100 (980)	35
					45	(390)		
					-			
					90			
			80		-			26
					45			
					-			
					90			
	57	60			-	80	250	52
					45	(785)	(2450)	
					-			
					90			
315	40	42	60	1250	-	40	100 (980)	40
					45	(390)		

					-			
					90			
			80		-			35
			0		45			
					-			
					90			
	57	60			-	80	250	62
					45	(785)	(2450)	
					-			
					90			
400	40	42	60		-	32	100 (980)	48
					45	(315)		
					-			
					90			
			80		-			35
			0		45			
					-			
					90			
	57	60			-	63	250	66
					45	(620)	(2450)	
					-			
					90			
500	40	42	60	2000	-	32	100 (980)	58
					45	(315)		
					-			
					90			
			80		-			40
			0		45			
					-			
					90			
	57	60			-	63	250	70
					45	(620)	(2450)	
					-			
					90			
630	40	42	60	2000	-	32	100 (980)	66
					45	(315)		
					-			
					90			
			80		-			48
			0		45			
					-			
					90			
	57	60			-	63	250	80
					45	(620)	(2450)	
					-			
					90			

Примечание. Для конических роликов указан больший диаметр.

Пример условного обозначения секции типа 2 роликового переносного конвейера шириной $B = 60$ мм, диаметром ролика $d = 40$ мм, шагом ролика $t = 60$ мм, радиусом кривизны $R = 500$ мм и углом поворота $\alpha = 30^\circ$.

Секция 2-60-40-60-500-30 ГОСТ 15516-76

4, 5. (Измененная редакция, Изм. № 1).

6. Многорядные секции следует собирать из однорядных.