

# ГОСТ 22646-77

## Конвейеры ленточные. Ролики. Типы и основные размеры

**Обозначение:** ГОСТ 22646-77

**Статус:** действующий

**Название рус.:** Конвейеры ленточные. Ролики. Типы и основные размеры

**Название англ.:** Belt conveyors. Rollers. Types and basic dimensions

**Дата актуализации  
текста:** 19.06.2011

**Дата актуализации  
описания:** 19.06.2011

**Дата введения в  
действие:** 01.01.1980

**Область и условия** Настоящий стандарт распространяется на ролики, применяемые в ленточных конвейерах.

**применения:** Стандарт не распространяется на ролики с вынесенными подшипниками и гирляндных (шарнирных) роликкоопор

**Список изменений:** №0 от 29.06.1987 (рег. 29.06.1987) «Срок действия продлен»  
№1 от 01.04.1980 (рег. 23.01.1980) «Срок действия продлен»  
№2 от 01.07.1982 (рег. 31.03.1982) «Срок действия продлен»  
№3 от 01.09.1985 (рег. 25.03.1985) «Срок действия продлен»  
№4 от 01.01.1989 (рег. 17.02.1988) «Срок действия продлен»

**КОНВЕЙЕРЫ ЛЕНТОЧНЫЕ.  
РОЛИКИ**

Типы и основные размеры

Belt conveyors. Rollers.  
Types and basic dimensions

ГОСТ

22646—77

(СТ СЭВ 1334—78)

ОКП 31 6111; 31 6121

Срок действия с 01.01.80

до 01.01.94

1. Настоящий стандарт распространяется на ролики, применяемые в ленточных конвейерах по ГОСТ 22644—77.

Стандарт не распространяется на ролики с вынесенными подшипниками и гирляндных (шарнирных) роликкоопор.

Степень соответствия настоящего стандарта СТ СЭВ 1334—78 приведена в приложении.

**(Измененная редакция, Изм. № 1).**

2. Типы, исполнения и обозначения роликов должны соответствовать указанным в табл. 1 и на чертеже.

Таблица 1

| Тип     | Исполнение             |                    | Обозначение |
|---------|------------------------|--------------------|-------------|
|         | по рабочей поверхности | по концам оси      |             |
| Верхний | Гладкий                | Со сквозной лыской | Г           |
|         | Футерованный           |                    | Ф           |
|         | Амортизирующий         |                    | А           |
|         | Гладкий                | С глухой лыской    | ГЛ          |
|         | Футерованный           |                    | ФЛ          |
|         | Амортизирующий         |                    | АЛ          |

**Издание официальное**

Настоящий стандарт не может быть полностью или частично воспроизведен, тиражирован и распространен без разрешения Госстандарта России

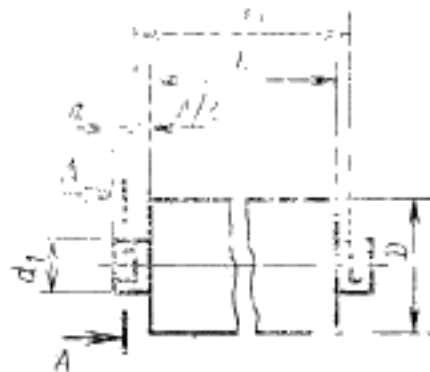
Продолжение табл. 1

| Тип    | Исполнение             |                    | Обозначение |
|--------|------------------------|--------------------|-------------|
|        | по рабочей поверхности | по концам оси      |             |
| Нижний | Гладкий                | Со сквозной дыской | Н           |
|        | Футерованный           |                    | НФ          |
|        | Дисковый               |                    | НД          |
|        | Гладкий                | С глухой дыской    | НЛ          |
|        | Футерованный           |                    | НФЛ         |
|        | Дисковый               |                    | НДЛ         |

(Измененная редакция, Изм. № 3).

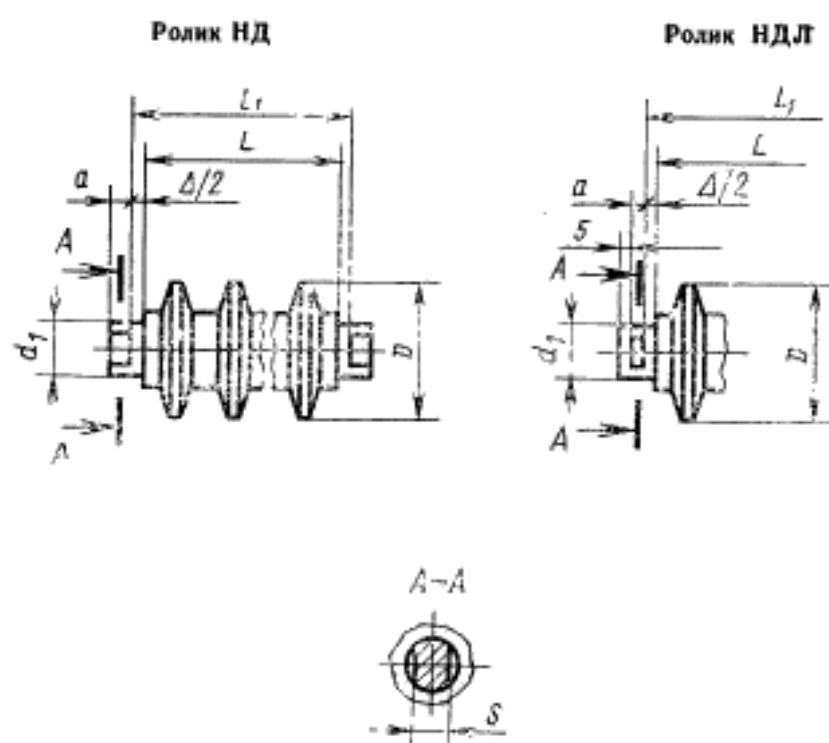
3. Основные размеры роликов указаны на чертеже и в табл. 2 и 3.

Ролики Г, Ф, А, Н, НФ



Ролики НЛ, НФЛ





Примечание. Чертеж не устанавливает конструкцию роликов.

Таблица 2

| Номинальный диаметр $D$  | Диаметр ролика $L$ |              |              |              |              |     |              |     |      |      |      |      |      |                |      |      |      |
|--------------------------|--------------------|--------------|--------------|--------------|--------------|-----|--------------|-----|------|------|------|------|------|----------------|------|------|------|
|                          | 160                | 200          | 250          | 315          | 380<br>(400) | 500 | 600          | 750 | 950  | —    | —    | —    | —    |                |      |      |      |
| 63                       | 160                | 200          | 250          | 315          | 380<br>(400) | 500 | 600          | 750 | 950  | —    | —    | —    | —    | —              | —    | —    |      |
| 76;<br>89                | 160                | 200          | 250          | 315          | 380          | 465 | 500          | 600 | 670  | 750  | 950  | 1150 | 1600 | —              | —    | —    |      |
| 102;<br>108              | 160                | 200<br>(195) | 250<br>(245) | 315<br>(310) | 380          | 465 | 500          | 530 | 600  | 670  | 750  | 900  | 1150 | 1600           | 2000 | —    |      |
| 127;<br>133              | 250                | 315<br>(310) | 380          | 465<br>(460) | 530          | 600 | 670          | 750 | 900  | 950  | 1000 | 1150 | 1400 | 1600           | 2000 | —    |      |
| 152<br>159<br>168<br>178 | 315<br>(310)       | 380          | 465<br>(460) | 530          | 600          | 670 | 750<br>(740) | 800 | 900  | 950  | 1000 | 1150 | 1250 | 1400<br>(1500) | 1800 | 2000 | 2100 |
| 194                      | 315                | 380          | 465          | 530          | 600          | 670 | 750<br>(740) | 800 | 900  | 950  | 1000 | 1150 | 1250 | 1400<br>(1500) | 1800 | 2000 | 2100 |
| 219                      | 315                | 380          | 465          | 530          | 600          | 670 | 750          | 800 | 900  | 950  | 1000 | 1150 | 1250 | 1400<br>(1500) | 1800 | 2000 | 2400 |
| 245                      | 380                | 465          | 530          | 600          | 670          | 750 | 800          | 900 | 1000 | 1150 | 1250 | 1400 | 1600 | 1800           | 2000 | 2100 | —    |

Примечания:

1. Длину роликов, указанную в скобках, при новом проектировании не применять.
2. Для роликов Ф, ФЛ, НФ, НФЛ диаметр должен быть увеличен на двойную толщину футеровки

| мм                        |                          |                     |                                     |                              |
|---------------------------|--------------------------|---------------------|-------------------------------------|------------------------------|
| Исполнение<br>концов осей | Диаметр<br>ролика<br>$D$ | Размеры концов осей |                                     |                              |
|                           |                          | $a$                 | $S_{-0,1}^{-0,3}$                   | $a$                          |
| Со сквоз-<br>ной лыской   | 63                       | (12); 20            | (8); (11); (12);<br>14              | (8); 9; (10); 15             |
|                           | 76;<br>89                | (15); 20            |                                     | (8); 9; (10);<br>12, 15; 20  |
|                           | 102;<br>108              | (17); 20;<br>25     | (12); 14; 18                        |                              |
|                           | 127;<br>133              | 20; 25;<br>30       |                                     |                              |
|                           | 152;<br>159;<br>168; 178 | 25; 30;<br>40       | (13); 14; (16);<br>18; (20); 22; 32 | 9; (10); (11);<br>12; 15; 20 |
|                           | 194                      | 40; 45              |                                     |                              |
|                           | 219                      | 50                  | 18; 22; 32                          | 15; 20                       |
|                           | 245                      | 60                  | 22; 32                              |                              |
| С глухой<br>лыской        | 102;<br>108              | 20; 25              | 14; 18                              | 9; (10); 12; 15              |
|                           | 127;<br>133              | 20; 25;<br>30       | (13); 14; 18                        |                              |
|                           | 152;<br>159;<br>168; 178 | 25; 30;<br>40       | (16); 18; 22                        | (10); 12; 15;<br>20          |
|                           | 194                      | 40                  | (18); 20; 22; 32                    |                              |
|                           | 219                      | 50                  | 18; 22; 32                          | 15; 20                       |
|                           | 245                      | 60                  |                                     |                              |

Примечание. Размеры, приведенные в скобках, не предпочтительны

Пример условного обозначения верхнего гладкого ролика со сквозной лыской диаметром  $D=89$  мм, длиной  $L=315$  мм, с размерами лыски  $a=10$  мм и  $S=14$  мм:

*Ролик Г-89×315—10×14 ГОСТ 22646—77*

То же, нижнего ролика дискового с глухой лыской диаметром  $D=219$  мм, длиной  $L=2000$  мм, размерами лыски  $a=20$  мм,  $S=22$  мм:

*Ролик НДЛ-219×2000—20×22 ГОСТ 22646—77*

(Измененная редакция, Изм. № 1, 2, 4).

4. Размер между лысками  $L_1$  на осях роликов должен быть равен

$$L_1 = L + \Delta,$$

где  $\Delta$  — не более 8 мм.

Примечание. Для роликов, изготавливаемых по рабочим чертежам, разработанным до 01.01.85 и для роликов, изготавливаемых для запчастей, значение  $\Delta$  принимают по рабочим чертежам, утвержденным в установленном порядке.

(Измененная редакция, Изм. № 3).

5. Предельные отклонения на размер  $L_1$  устанавливаются следующие:

минус 1 мм — для  $L_1 \leq 750$  мм;  
минус 2 мм — для  $L_1 > 750$  мм.

6. Ролики диаметром 63, 89 мм допускается изготавливать с резьбовым исполнением концов осей.

(Измененная редакция, Изм. № 3).

7—9. (Исключены, Изм. № 3).

10. (Исключен, Изм. № 4).

#### ПРИЛОЖЕНИЕ

Справочное

#### Информационные данные о соответствии ГОСТ 22646—77 и СТ СЭВ 1334—78

| Типы и исполнения роликов |                      | Типы и исполнения роликов |                       |
|---------------------------|----------------------|---------------------------|-----------------------|
| по ГОСТ 22646—77          | по СТ СЭВ 1334—78    | по ГОСТ 22646—77          | по СТ СЭВ 1334—78     |
| Г                         | Тип 1, исполнение 1* | Н                         | Тип 1, исполнение 1** |
| ГЛ                        | Тип 1, исполнение 2  | НФ                        | Тип 2, исполнение 1** |
| Ф                         | Тип 2, исполнение 1* | НД                        | Тип 3, исполнение 1   |
| ФЛ                        | Тип 2, исполнение 2  | НЛ                        | Тип 1, исполнение 2   |
| А                         | Тип 4, исполнение 1  | НФЛ                       | Тип 2, исполнение 2   |
| АЛ                        | Тип 4, исполнение 2  | НДЛ                       | Тип 3, исполнение 2   |

\* Верхние ролики.

\*\* Нижние ролики.

(Измененная редакция, Изм. № 1, 3).

### ИНФОРМАЦИОННЫЕ ДАННЫЕ

1. РАЗРАБОТАН И ВНЕСЕН Министерством тяжелого, энергетического и транспортного машиностроения

#### РАЗРАБОТЧИКИ

Н. А. Гаврилин, С. И. Модин, В. В. Дюбенко, А. В. Александрова, Л. В. Сергиевская

2. УТВЕРЖДЕН И ВВЕДЕН В ДЕЙСТВИЕ Постановлением Государственного комитета стандартов Совета Министров СССР от 28.07.77 № 1866

3. Срок проверки — 1992 г., периодичность — 5 лет

4. Стандарт соответствует СТ СЭВ 1334—78 в части типов и исполнений  
Стандарт соответствует международному стандарту ИСО 1537—75.

5. ВВЕДЕН ВПЕРВЫЕ

6. ССЫЛОЧНЫЕ НОРМАТИВНО-ТЕХНИЧЕСКИЕ ДОКУМЕНТЫ

| Обозначение НТД, на который дана ссылка | Номер пункта |
|---|--------------|
| ГОСТ 22644—77                           | 1            |

7. ПЕРЕИЗДАНИЕ (июнь 1992 г.) с Изменениями № 1, 2, 3, 4, утвержденными в январе 1980 г., марте 1982 г., марте 1985 г., феврале 1988 г. (ИУС 3—80, 7—82, 6—85, 5—88)

8. Проверен в 1988 г. Срок действия продлен до 01.01.94 (Постановление Госстандарта СССР от 17.02.88 № 269)